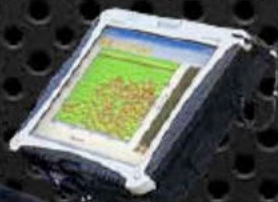


Presentazione
del

COBRA

LOCATOR GPR



Sistema di rilevazione radar ad antenna con PC e carrello robusti

Sistema completamente integrato. Operazione a multifrequenza: 100-900 MHz

Operazione di accoppiamento terra /aria. Applicazioni multiple. Indicatore di profondità 0-10 m

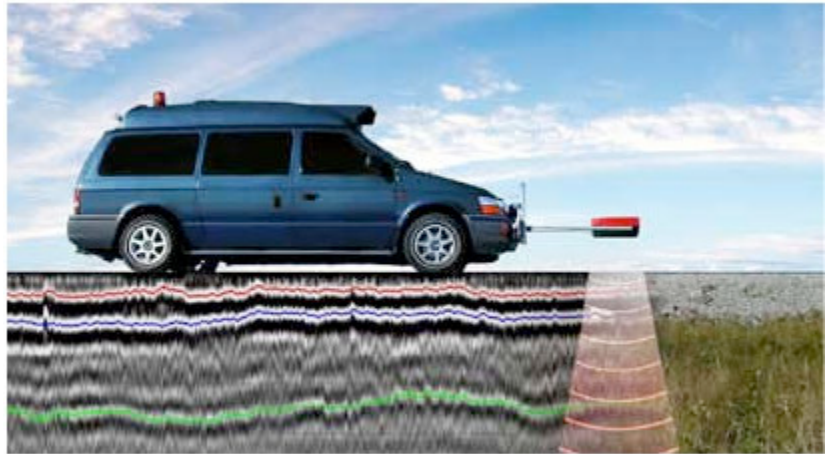
Raggio di profondità e opzione canale *Real time 2*. Nessuna ulteriore indagine richiesta

Miglior qualità di penetrazione e di informazioni nei test di comparazione testa-a-testa



Applicazioni del *Cobra Locator GPR*

Così come per visualizzare l'interno del vostro corpo vengono utilizzati i raggi-x e gli ultrasuoni, Il *Cobra Locator GPR* è utilizzato, per individuare l'interno di materiali e strutture.



Rilevamento di infrastrutture e servizi di pubblica utilità

Ispeziona strutture interne e identifica i vuoti sottostanti; strade, aeroporti, ponti, gallerie, ferrovie, dighe ed edifici. Localizza plastica, calcestruzzo, tubi di argilla o di metallo. Rileva il calcestruzzo prima di perforare, tagliare o estrarre. Rileva ostacoli nelle operazioni di perforazione direzionali.



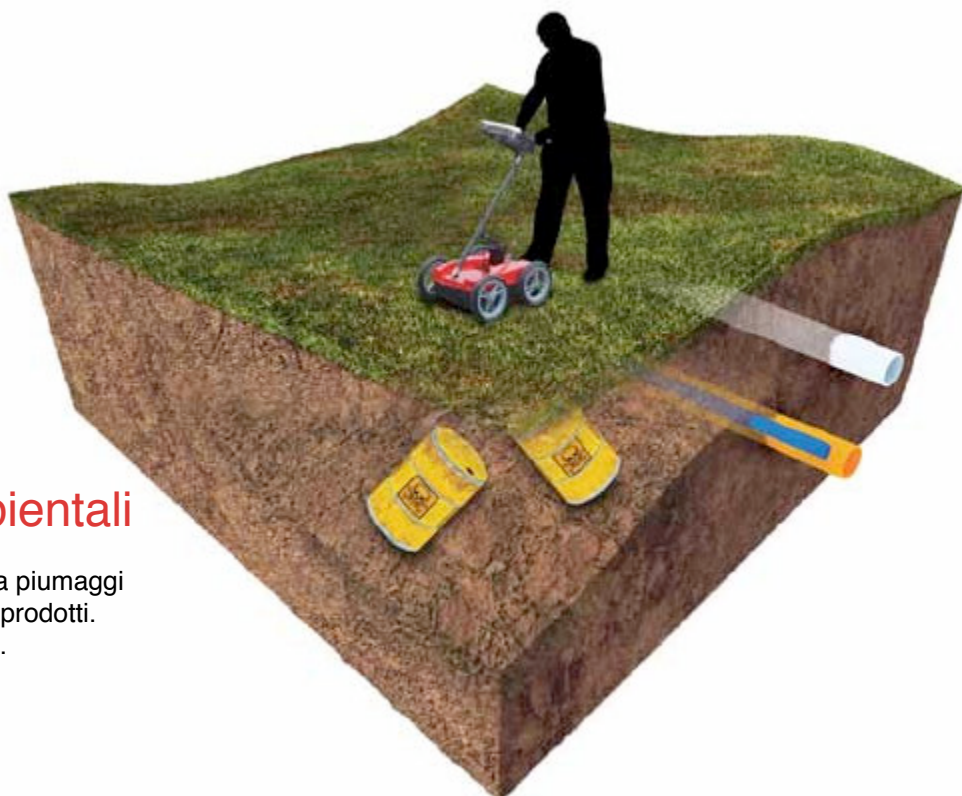
Operazioni militari e sicurezza

Localizza gallerie, bunker sotterranei, armi e farmaci. Scova mine da terra e ordigni non esplosi. Tramite immagini.



Operazioni di salvataggio

Localizza vittime intrappolate sotto edifici crollati e frane.



Operazioni ambientali

Localizza rifiuti pericolosi.
Localizzazione UST. Delinea piumaggi
contaminati e versamenti di prodotti.
Rileva acque poco profonde.

Ghiaccio e neve

Rilevamento in volo dello spessore di ghiaccio e neve.
Localizza vittime di crepacci e valanghe.
Delinea strade ghiacciate nei dettagli.
Ricerche glaciologiche.



Operazioni agricole e forestali

Localizza i tubi di drenaggio dei campi da golf.
Determina la conduttività e il contenuto dell'acqua del suolo.
Localizza radici di alberi e il deterioramento nei boschi.

Geology and mining

Localizza tasche di gemma grezza in pegmatite.
Individua kimberlite, nickel laterico. Localizza strutture interne e vuoti nel terreno.
Localizza crepacci nella roccia fresca e in materiali edili.



Operazioni archeologiche e forensi

Localizzazione in pre-scavazione di tombe, fondazioni, stanze e luoghi di sepoltura.

Uno dei progetti più famosi della Radarteam Sweden AB fu la scoperta di un antico mammoth coperto di lana di 20.000 anni ben conservato nel permafrost siberiano.

Il progetto viene spesso presentato nel programma di Discovery Channel, "Raising the Mammoth".

